

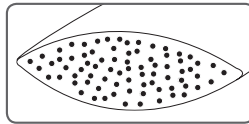
2 Kammern mit integrierter Nackenrolle



## PORTULACA Nackenstützkissen medium mit Hirsenackenrolle

Geeignet für Bauch-, Seiten- und Rückenschläfer. 2-seitige Benutzung möglich.

Linie	Art. Nr.	Stoff	Füllung / Pflege	Inhalt g	Grösse cm	UVP CHF
<b>NATUR</b>	20116	Soft Cambric (100% Baumwolle)	neue, reine Gänsedaunen weiss, 60% Nackenrolle: BIO-Goldhirse 	520 / 520	50 x 70	<b>160.00</b>



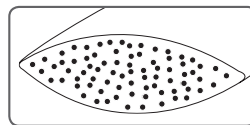
1 Kammer



## ALIVIA Hirse-Kissen

Aus hygienischen Gründen und zur Erhöhung des Liegekomforts empfehlen wir die verstepte Baumwollhülle auf S. 120.

Linie	Art. Nr.	Stoff	Füllung / Pflege	Inhalt g	Grösse cm	UVP CHF
<b>NATUR</b>	20117	Soft Percale (100% Baumwolle)	BIO-Goldhirse 	1650	40 x 60	<b>49.00</b>
				2400	50 x 70	<b>74.00</b>
				2500	60 x 60	<b>79.00</b>
				2900	65 x 65	<b>89.00</b>
				4500	60 x 90	<b>120.00</b>
				5500	65 x 100	<b>140.00</b>



1 Kammer



«Chriesistei» aus der Schweiz

## CYDONIA Chriesistei-Kissen

Das gekühlte oder erwärmte Kissen auflegen und die wohltuende Wirkung spüren.

Linie	Art. Nr.	Stoff	Füllung / Pflege	Inhalt g	Grösse cm	UVP CHF
<b>NATUR</b>	20119	Soft Percale (100% Baumwolle)	Schweizer Chriesi-Steine 	1000	20 x 35	<b>29.00</b>

**Unsere SPEZIALKISSEN NATUR teilen sich in zwei Sortimentsgruppen:**

- Innovative Kissen mit einem weichen Daunenmantel und je nach Verwendungszweck, einem stützenden Kern aus Federchen, synthetischen Faserbällchen oder Naturlatexplatten.
- Klassische, bewährte Kissen auf Basis von Hirse und Chriesisteinen.

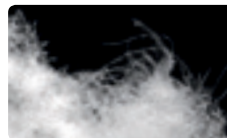
Während z. B. Chriesisteinkissen schon seit jeher als «Wärme- oder Kältekissen» benutzt werden, entdecken immer mehr Personen die haltungsunterstützenden Eigenschaften von Hirsekissen.

Die modernen Kissen mit kombinierten Füllmaterialien und individuell einstellbarer Höhe entsprechen dem Bedürfnis nach individualisiertem Schlafen.

Unser Hirsepreu ist mit der Bio-Suisse Knospe ausgezeichnet.

**Folgende Inhalte finden Sie bei SPEZIALKISSEN NATUR:**

**DAUNEN UND FEDERN**



**Daunen**

*Besonders weich und anschmiegsam*



**Federchen**

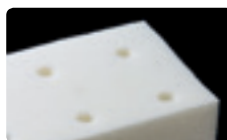
*Gute Stützkraft*

*Zusätzliche Füllmaterialien für Daunen-Kissen:*



**Marken-Polyesterfaser-Bällchen**

*Für sehr gute Stützkraft*



**Naturlatex**

*Die stabile Unterlage für Kissen*

**SPEZIALITÄTEN**



**BIO-Goldhirse**

*Passt sich optimal an und beugt Verspannungen vor.*



**Schweizer Chriesistei**

*Erwärmt oder gekühlt helfen «Schweizer Chriesistei» (Kirschkern) Beschwerden zu lindern.*