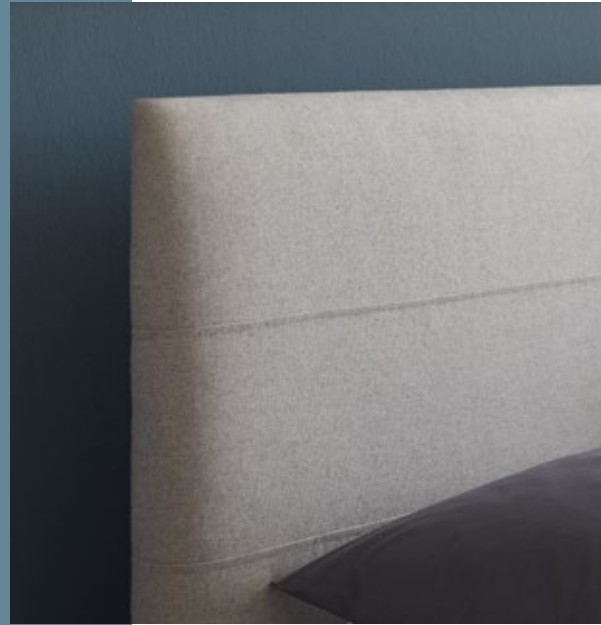




# LEGEND

*Klare Kante mit Stil*

Dieses klassische geometrische Bett fügt sich mit seiner klaren und modernen Ästhetik harmonisch in jedes Schlafzimmer ein. Die gradlinige Form des Kopfteils ergibt ein zeitloses Design und macht LEGEND zu einem Must-have für alle Fans des Understatements.



## Weniger ist mehr.

//////////  
LEGEND ist der beste Beweis dafür, es ist clean, unprätentiös und aufgeräumt. Kein Detail zu viel, konzentriert auf das Wesentliche.



## Netter Sidekick.

//////////  
Die gepolsterte Bank ist eine perfekte Ergänzung zum Boxspringbett. Als bequeme Sitzgelegenheit, Ablage für Plaid und Kissen und als wohnlicher Eyecatcher. Eine Win-win-Situation für Design und Funktion.

## Leichtfüßig.

//////////  
Die Slim-Box ist mit jedem Bett kombinierbar und verleiht ihm durch seine reduzierte Höhe einen besonders filigranen Look.



# BESTELLFORMULAR BOXSPRING

<b>1</b> GRÖSSE	LIEGEFLÄCHE BREITE	<input type="checkbox"/> 120 cm	<input type="checkbox"/> 140 cm	<input type="checkbox"/> 160 cm	<input type="checkbox"/> 180 cm	<input type="checkbox"/> 200 cm
	LIEGEFLÄCHE LÄNGE	<input type="checkbox"/> 190 cm (+ CHF 300.-)	<input type="checkbox"/> 200 cm	<input type="checkbox"/> 210 cm	<input type="checkbox"/> 220 cm (+ CHF 300.-)	
Preis in CHF						

<b>2</b> BOX	<b>Modell</b>	<b>Höhe</b>	<b>Breite</b>	<b>120* cm</b>	<b>140 cm</b>	<b>160/180 cm</b>	<b>200 cm</b>
	<input type="checkbox"/> SLIM	ca. 10 cm		990.-	1'440.-	1'490.-	1'740.-
	<input type="checkbox"/> CLASSIC FIX	ca. 22 cm		1'040.-	1'540.-	1'590.-	1'840.-
	<input type="checkbox"/> FUTON	ca. 10 cm		1'290.-	1'940.-	1'990.-	2'290.-
	<input type="checkbox"/> CLASSIC M2	ca. 24 cm		2'090.-	4'040.-	4'190.-	4'640.-
Preis in CHF							* Box einteilig

<b>3</b> KOPFTEIL	<b>Modell</b>	<b>Preis</b>	<b>Überstehend</b>	<b>Bodenstehend</b>	<b>kombinierbar mit Futon Box</b>
	<input type="checkbox"/> LEGEND	540.-	nein	ja	nein
	<input type="checkbox"/> SKYLINE	540.-	ja*	nein	ja
	<input type="checkbox"/> CROSSROADS	890.-	nein	ja	nein
	<input type="checkbox"/> BUTTERFLY	890.-	ja*	ja	nein
	<input type="checkbox"/> HOME	890.-	ja*	nein	ja
<input type="checkbox"/> Ohne Kopfteil	0.-	* je Seite ca. 10 cm bei Classic und Slim Box / 0 cm bei Futon Box			
Preis in CHF					

<b>4</b> STOFF	<b>Stoffname</b>	<b>Preisklasse</b>	<b>Matratze**</b>	<b>Box</b>	<b>Headboard</b>	<b>Farbcode</b>	<input type="checkbox"/> <b>Zierkeder in gleichem Stoff</b> (bei Box: Futon / Kopfteil: Home) Standard ist Kontrastfarbe
	<input type="checkbox"/> VINTAGE	PK 1					
	<input type="checkbox"/> LUCA	PK 1					
	<input type="checkbox"/> FORWARD	PK 2	300.-	300.-	150.-		
	<input type="checkbox"/> CRUSH*	PK 2	300.-	300.-	150.-		
Preis in CHF							* Die Kombination von Boxspringmatratze in Crush und Box Classic M2 kann bei motorischer Verstellung der Liegeposition zu Geräuscentwicklungen führen ** Pro ganzem Bett

<b>5</b> FÜSSE	<b>Modell</b>	<b>Holzoption</b>	<b>Höhe</b>	<b>Preis</b>
	<input type="checkbox"/> SCHWEBENDE OPTIK		10 cm	inklusive
	<input type="checkbox"/> ZYLINDERFUSS		12 cm	inklusive
	<input type="checkbox"/> METALL MODERN		15 cm	190.-
	<input type="checkbox"/> METALL ELEGANT		18 cm	190.-
	<input type="checkbox"/> HOLZ SOCKEL	<input type="radio"/> Eiche <input type="radio"/> Nuss	5 cm	190.-
<input type="checkbox"/> HOLZ FUSS	<input type="radio"/> Eiche <input type="radio"/> Nuss	10 cm	190.-	
<input type="checkbox"/> HOLZ KONISCH	<input type="radio"/> Eiche <input type="radio"/> Nuss	15 cm	190.-	
Preis in CHF				

# BESTELLFORMULAR BOXSPRING

## 6 MATRATZE

Typ	Modell	Härtegrad links	Härtegrad rechts	Breite	80/90 cm	100 cm	120 cm	140 cm	160/180 cm	200 cm
<input type="checkbox"/> TFK	<input type="checkbox"/> ISABELLE DREAM 200/210	<input type="checkbox"/> s <input type="checkbox"/> f	<input type="checkbox"/> s <input type="checkbox"/> f		990.-	1'190.-	1'490.-	1'590.-	1'690.-	1'890.-
<input type="checkbox"/> SCHAUM	<input type="checkbox"/> ISABELLE DREAM 190/220	<input type="checkbox"/> s <input type="checkbox"/> f	<input type="checkbox"/> s <input type="checkbox"/> f		1'190.-	1'490.-	1'690.-	1'890.-	1'990.-	2'190.-
	<input type="checkbox"/> ISABELLE MOON 200/210	<input type="checkbox"/> s <input type="checkbox"/> m <input type="checkbox"/> f	<input type="checkbox"/> s <input type="checkbox"/> m <input type="checkbox"/> f		1'390.-	1'690.-	2'090.-	2'190.-	2'390.-	2'690.-
	<input type="checkbox"/> ISABELLE MOON 190/220	<input type="checkbox"/> s <input type="checkbox"/> m <input type="checkbox"/> f	<input type="checkbox"/> s <input type="checkbox"/> m <input type="checkbox"/> f		1'690.-	2'090.-	2'390.-	2'590.-	2'790.-	2'990.-

- 1 durchgehende Matratze** (ab 160 cm Breite auch zwei Härtegrade desselben Modells möglich, Aufpreis CHF 200.-)
- 2 einzelne Matratzen** (ab einer Liegefläche von 160 cm)

Klassische Matratze aus dem Isabelle Sortiment

Preis in CHF

## 7 TOPPER

Modell		Länge	Breite	80/90 cm	100 cm	120 cm	140 cm	160/180 cm	200 cm
<input type="checkbox"/> ISABELLE COMFORT	<input type="checkbox"/> 1 Topper <input type="checkbox"/> 2 Topper*	200/210		390.-	490.-	590.-	590.-	690.-	790.-
		190/220		490.-	590.-	690.-	690.-	790.-	890.-
<input type="checkbox"/> ISABELLE DELUXE	<input type="checkbox"/> 1 Topper <input type="checkbox"/> 2 Topper*	200/210		740.-	890.-	1'090.-	1'190.-	1'290.-	1'490.-
		190/220		890.-	1'090.-	1'190.-	1'290.-	1'390.-	1'690.-

\* ab einer Liegefläche von 160 cm, Preisberechnung 2 x Einzelpreis

Preis in CHF

## 8 ACCESSOIRES

Modell	Artikelnummer	PK 1	PK 2	120 cm	140 cm	160 cm	180 cm
<input type="checkbox"/> ZIERKISSEN 2 Stück im Set	HIAZIER BxHxT: 60x13x40 cm	130.-	160.-				
<input type="checkbox"/> NACHTTISCH	HIANACH <input type="checkbox"/> Anzahl	270.-	310.-				
<input type="checkbox"/> TRUHE	HIATRUH	690.-	790.-	<input type="checkbox"/>	<input type="checkbox"/>	<input type="checkbox"/>	<input type="checkbox"/>

Stoffname	Preisklasse	Farbcode
<input type="checkbox"/> VINTAGE	PK 1	<input type="text"/>
<input type="checkbox"/> LUCA	PK 1	<input type="text"/>
<input type="checkbox"/> FORWARD	PK 2	<input type="text"/>
<input type="checkbox"/> CRUSH	PK 2	<input type="text"/>

Preis in CHF

Endpreis in CHF

# ALLE KOPFTEILE AUF EINEN BLICK



Das Zusammenspiel von Box, Matratze und Topper ergibt den charakteristischen Boxspringaufbau, der in Kombination mit der bewährten Isabelle Technologie für allerbesten Liegekomfort sorgt. Um den Boxspring-Look perfekt zu machen, stehen in der Isabelle Boxspring-Kollektion fünf Kopfteile zur Wahl. So können Sie Ihr ganz individuelles Bett konfigurieren. Ein Fest für alle Sinne!



## HOME

*Kopfteil:* schwebend  
*Kopfteilhöhe:* 86 cm  
*Kopfteilstärke:* 5 cm  
*Kopfteilbreite:* Matratzenbreite plus 20 cm  
*Kombinierbar:* mit den Boxen Slim | Classic | Futon



## SKYLINE

*Kopfteil:* schwebend  
*Kopfteilhöhe:* 95 cm  
*Kopfteilstärke:* 5 cm  
*Kopfteilbreite:* Matratzenbreite plus 20 cm  
*Kombinierbar:* mit den Boxen Slim | Classic | Futon



## BUTTERFLY

*Kopfteil:* bodenstehend  
*Kopfteilhöhe:* 100 cm  
*Kopfteilstärke:* 7 cm  
*Kopfteilbreite:* Matratzenbreite plus 20 cm  
*Kombinierbar:* mit den Boxen Slim | Classic



## CROSSROADS

*Kopfteil:* bodenstehend  
*Kopfteilhöhe:* 110 cm  
*Kopfteilstärke:* 5 cm  
*Kopfteilbreite:* identisch mit Matratzenbreite  
*Kombinierbar:* mit den Boxen Slim | Classic



## LEGEND

*Kopfteil:* bodenstehend  
*Kopfteilhöhe:* 101 cm  
*Kopfteilstärke:* 3,5 cm oben | 9,5 cm unten  
*Kopfteilbreite:* identisch mit Matratzenbreite  
*Kombinierbar:* mit den Boxen Slim | Classic



# BOXEN. DER RAHMEN FÜR INNOVATIVEN SCHLAFKOMFORT.



Die stabilen Boxen bieten in Kombination mit integrierten 7-Zonen-Taschenfederkernen Liegekomfort der Extraklasse. Und da die Boxen das Erscheinungsbild des Bettes sprichwörtlich mittragen, kann auch hier aus verschiedenen Designs gewählt werden.

Unsere Boxen sind in folgenden Breiten erhältlich:

120 cm\* / 140 cm / 160 cm / 180 cm / 200 cm.

\*Box einteilig



## CLASSIC FIX

*Boxkonstruktion aus Massivholz.  
Boxhöhe: 22 cm*



## FUTON

Überstehende Box mit umlaufendem Kederband (wahlweise in Kontrastfarbe oder im gewählten Bezugsstoff).

*Boxkonstruktion aus Massivholz und MDF.  
Boxhöhe: 10 cm  
Boxbreite: Matratzenbreite plus 20 cm  
Boxlänge: Matratzenlänge plus 10 cm*



## CLASSIC M2

Elektrisch verstellbar mit Fernbedienung und Bluetooth-Schnittstelle. Inklusive Seitentasche für Aufbewahrung der Fernbedienung. Dank der speziellen Anti-Rutsch-Beschichtung ist kein Matratzenbügel nötig.

*Boxkonstruktion aus Massivholz und MDF.  
Boxhöhe: 24 cm*



## SLIM

*Boxkonstruktion aus Massivholz und MDF.  
Boxhöhe: 10 cm*

# BOXSPRINGMATRATZEN



Auch ein Boxspringbett wird erst durch die ideale Matratze zum perfekten Bett. Wählen Sie aus dem klassischen Isabelle Matratzensortiment für Ihre individuellen Ansprüche die für Sie optimale Matratze. Für einen kompromisslosen Boxspring-Look gibt es vier Modelle, die wir für Sie mit dem Stoff Ihrer Wahl beziehen. Boxspring total.



## ISABELLE MOON BOXSPRING

Das Topmodell bietet dank der feinen Oberflächenstruktur eine innovative Druckentlastung und sorgt mit seiner perfektionierten Ergonomie für besten Schlafkomfort.

- Kern:** 5-lagiger Schaumkern mit EvoPoreHRC und Sitzkanten-Stabilisierung, Komfortschicht mit Querprofilierung
- Hülle:** elastischer Jersey
- Härtegrad:** soft | medium | firm
- Gesamthöhe:** 23 cm

## ISABELLE MOON TFK BOXSPRING

Innovation trifft Tradition: das Topmodell mit dem bewährten Taschenfederkern – für das ultimative Boxspringliegegefühl.

- Kern:** 5-lagiger Kern mit thermisch vergütetem Taschenfederkern und Sitzkanten-Stabilisierung, Komfortschicht mit Querprofilierung
- Hülle:** elastischer Jersey
- Härtegrad:** soft | medium | firm
- Gesamthöhe:** 23 cm



## ISABELLE DREAM BOXSPRING

Die Allrounderin für erholsame Nächte. Die optimale Ergonomie für gesunden Schlaf.

- Kern:** 5-lagiger Schaumkern mit EvoPoreHRC und Sitzkanten-Stabilisierung
- Hülle:** elastischer Jersey
- Härtegrad:** soft | firm
- Gesamthöhe:** 19 cm

## ISABELLE DREAM TFK BOXSPRING

Die Traummatratze mit bewährtem Taschenfederkern in Kombination mit einem Plus an Stabilisierung und Atmungsaktivität.

- Kern:** 5-lagiger Kern mit thermisch vergütetem Taschenfederkern und Sitzkanten-Stabilisierung
- Hülle:** elastischer Jersey
- Härtegrad:** soft | firm
- Gesamthöhe:** 19 cm



# TOPPER

//////////

Ein Topper ist die Königsdisziplin. Er verleiht Ihrem Boxspringbett den letzten Schliff. Das Besondere an jedem Topper unserer Boxspring-Kollektion ist die perfekte Abstimmung auf die einzigartige Isabelle Liegetechnologie.

Unsere Topper lassen die Druckentlastung und die Stützkraft der Matratze voll zur Geltung kommen und ergänzen ihre Fähigkeiten der Klimaregulierung.

Ein Traum für gute Träume.

## ISABELLE COMFORT

Der Topper Comfort wurde speziell auf die Boxspringmatratzen konzipiert und vollendet die Isabelle Liegephilosophie.

*Kern:* EvoPoreHRC

*Hülle:* Jersey mit HCS-Hohlfaser, versteppt, waschbar bei 60 °C

*Gesamthöhe:* 5 cm

## ISABELLE DELUXE

Das Plus für mehr Komfort und Funktion. Das seitliche 3-D-Mesh optimiert die Belüftung der Liegefläche.

*Kern:* 2-lagiger EvoPoreHRC

*Hülle:* Oberseite bi-elastischer Stoff mit Tencel®, unversteppt

Unterseite Jersey mit HCS-Hohlfaser, versteppt,  
waschbar bei 60 °C

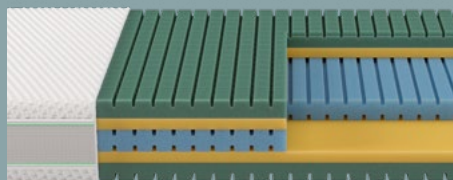
*Gesamthöhe:* 6 cm



# KLASSISCHE MATRATZEN



Durch das innovative Prinzip unserer Matratzen bilden sich die Zonen der Matratzen selbst und passen sich optimal Ihrer Körperform an. Das Zusammenspiel von punktelastischer Oberfläche und Flächendruckschicht bildet in der AutoZone automatisch die richtige Zonierung und damit den besten Liege- und Schlafkomfort.



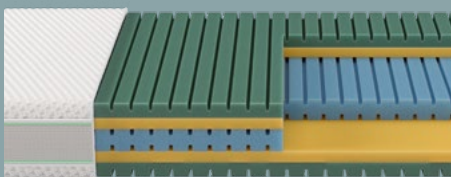
## ISABELLE MOON

**Kern:** 5-lagiger Schaumkern aus EvoPoreHRC, Komfortschicht mit Würfelschnitt  
**Hülle:** bi-elastischer Stoff aus Tencel® für beste Körperanpassung, Seiten mit luftdurchlässigem 3-D-Mesh, waschbar bei 60 °C  
**Härtegrad:** soft | medium | firm  
**Gesamthöhe:** 23 cm



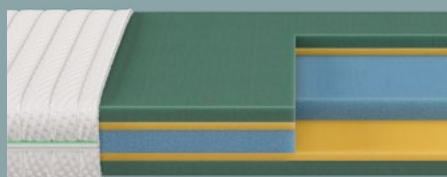
## ISABELLE MOON TFK

**Kern:** 5-lagiger Kern mit thermisch vergütetem Taschenfederkern und Sitzkanten-Stabilisierung, Komfortschicht mit Würfelschnitt  
**Hülle:** bi-elastischer Stoff aus Tencel® für beste Körperanpassung, Seiten mit luftdurchlässigem 3-D-Mesh, waschbar bei 60 °C  
**Härtegrad:** soft | medium | firm  
**Gesamthöhe:** 23 cm



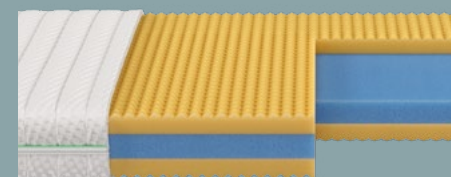
## ISABELLE STAR

**Kern:** 5-lagiger Schaumkern aus EvoPoreHRC, Komfortschicht mit Querprofilierung  
**Hülle:** bi-elastischer Stoff aus Tencel® für beste Körperanpassung, Seiten mit luftdurchlässigem 3-D-Mesh, waschbar bei 60 °C  
**Härtegrad:** soft | medium | firm  
**Gesamthöhe:** 21 cm



## ISABELLE DREAM

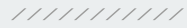
**Kern:** 5-lagiger Schaumkern aus EvoPoreHRC  
**Hülle:** elastischer Jersey aus Tencel®, versteppt, mit 200 g HCS-Hohlfaser für optimalen Feuchtigkeitstransport, waschbar bei 60 °C  
**Härtegrad:** soft | firm  
**Gesamthöhe:** 20 cm



## ISABELLE NIGHT

**Kern:** 3-lagiger Schaumkern aus EvoPoreHRC, Deckplatte genoppt  
**Hülle:** elastischer Jersey aus Tencel®, versteppt, mit 200 g HCS-Hohlfaser für optimalen Feuchtigkeitstransport, waschbar bei 60 °C  
**Härtegrad:** soft | firm  
**Gesamthöhe:** 18 cm

# FÜSSE

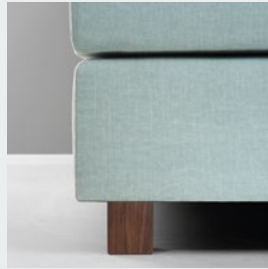


Was immer Sie wählen, Ihr Boxspringbett von Isabelle steht mit allen Füßen fest auf dem Boden. Die unterschiedlichen Modelle sind eine stabile Basis und geben optisch den letzten Schliff. Holz oder Metall? Hoch oder niedrig? Schwebend oder massiv? Sie haben die Wahl!



## HOLZ FUSS

Höhe: 10 cm  
Material: Eiche  
oder Nussbaum



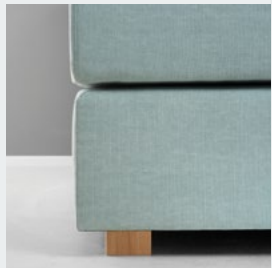
## METALL MODERN

Höhe: 15 cm  
Material: Stahl,  
schwarz verchromt



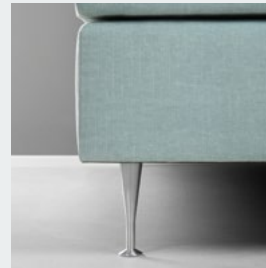
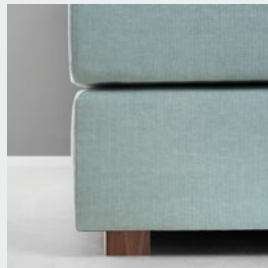
## SCHWEBENDE OPTIK

Höhe: 10 cm  
Material: Stützfüsse  
Buche



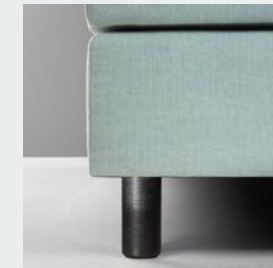
## HOLZ SOCKEL

Höhe: 5 cm  
Material: Eiche  
oder Nussbaum



## METALL ELEGANT

Höhe: 18 cm  
Material: Alu gebürstet



## ZYLINDERFUSS

Höhe: 12 cm  
Material: Buche, schwarz



## HOLZ KONISCH

Höhe: 15 cm  
Material: Eiche  
oder Nussbaum



# STOFFE



## DER STOFF, AUS DEM DIE TRÄUME SIND

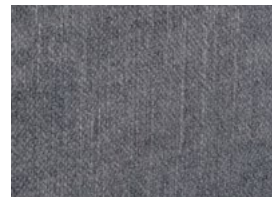
Die Wohnlichkeit verdankt ein Boxspringbett zum grossen Teil dem Stoff, mit dem es bezogen ist. Und weil die Geschmäcker verschieden sind, können Sie aus einer bunten Vielfalt an Farben und Materialien wählen und Ihr ganz persönliches Traumbett kreieren.



## DIE VINTAGE-KOLLEKTION Preisklasse 1

Natur in schönster Form. Nichts geht über diesen perfekten Mix aus Baumwolle und Leinen in wunderschönen Farben für jeden Geschmack.

*Material: 60% CO / 40% LI*



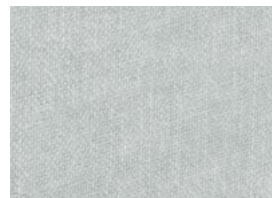
Graphite XV01



Stone XV07



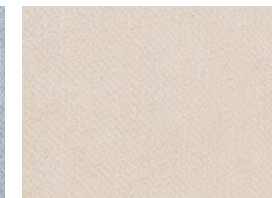
Dolphin XV03



Mint XV05



Iceblue XV04



Ecru XV06

## DIE LUCA-KOLLEKTION Preisklasse 1

Wohnlicher Look und warmer, weicher Griff. Den unkomplizierten und pflegeleichten Stoff gibt es in einer zeitlosen Farbauswahl.

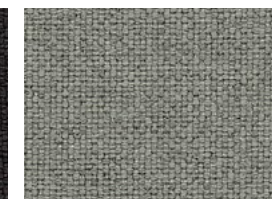
*Material: 100% PES*



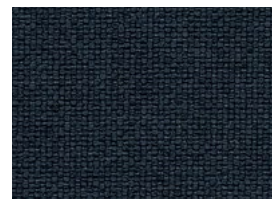
Lightgrey XL01



Slate XL02



Zinc XL03



Royalblue XL04



Mauve XL05

## DIE FORWARD-KOLLEKTION Preisklasse 2

Ein toller Stoff, dessen Strapazierfähigkeit sich wunderbar mit angenehmer Griffigkeit verträgt. Langlebig und zeitlos.

*Material: 50% WO / 30% LI / 20% PA*



Darkgrey XF01



Niagara XF03



Chocolate XF02



Lightgrey XF05

## DIE CRUSH-KOLLEKTION Preisklasse 2

Unser angenehm weiches Kunstleder ist wahnsinnig pflegeleicht, Schmutz prallt förmlich daran ab, daher ist es besonders geeignet für Allergiker. Es sieht aus wie Leder, fühlt sich an wie Leder, ist aber 100% vegan.

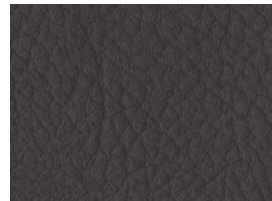
*Material: 100%PU (backing 80%PES 20%CO)*



Dolphin XC01



Beige XC02



Anthracite XC03



# ACCESSOIRES



## PRAKTISCHE HELFER IN SCHÖNEM GEWAND

Accessoires ergänzen ein Boxspringbett nicht nur optisch wunderbar, sie bieten auch Stauraum für die Dinge, die man nicht täglich braucht, und Stellfläche für Kleinigkeiten, die man im Bett gern in der Nähe hat. Sämtliche Accessoires der Isabelle Boxspring-Kollektion sind stoffbezogen und betonen einmal mehr den wohnlichen Charakter des Bettes.



### TRUHE

In unserer stoffbezogenen Aufbewahrungsbox lassen sich Decken, Duvets und andere Kleinigkeiten sauber verstauen und sind schnell wieder griffbereit.

*Breite: 120 cm | 140 cm | 160 cm | 180 cm*

*Höhe: 52 cm*

*Tiefe: 40 cm*



### NACHTTISCH MIT GLASPLATTE

So praktisch wie hübsch sind unsere stoffbezogenen Nachttische mit Glasplatte. Platz für alles, was rund um den Aufenthalt im Boxspringbett in greifbarer Nähe sein soll.

*Breite: 40 cm*

*Höhe: 45 cm*

*Tiefe: 40 cm*