

Daunenmantel abgesteppt,  
mit nachfüllbarem Innenkissen



Anpassbar mit  
Nachfüllschleuse



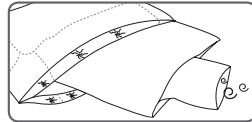
Stützkraft-Index 1-3  
anpassbar



## CELOSIA Stützkissen adjustable / Daunen und Federn

Nachfüllbares Kissen, in der Höhe anpassbar, geeignet für Bauch-, Rücken- und Seitenschläfer. Daunenmantel abnehmbar.

Linie	Art. Nr.	Stoff	Füllung / Pflege	Inhalt g	Grösse cm	UVP CHF
<b>NATUR</b>	20113	Soft Batist (100% Baumwolle)	Aussenhülle: neue, reine, gross-	140 / 600	50 x 70	<b>190.00</b>
			flockige Gänsedaunen weiss, 90%	140 / 620	60 x 60	<b>190.00</b>
			Kern: neue, reine Gänsefederchen	150 / 730	65 x 65	<b>240.00</b>
			weiss	170 / 810	50 x 90	<b>255.00</b>
				210 / 930	60 x 90	<b>270.00</b>
				220 / 1120	65 x 100	<b>295.00</b>



Daunenmantel abgesteppt,  
mit nachfüllbarem Innenkissen



Anpassbar mit  
Nachfüllschleuse



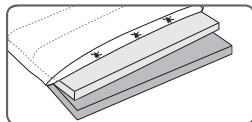
Stützkraft-Index 1-3  
anpassbar



## ARALIA Stützkissen adjustable / Daunen und Faser-Bällchen

Nachfüllbares Kissen, in der Höhe anpassbar, geeignet für Bauch-, Rücken- und Seitenschläfer. Daunenmantel abnehmbar.

Linie	Art. Nr.	Stoff	Füllung / Pflege	Inhalt g	Grösse cm	UVP CHF
<b>NATUR</b>	20114	Soft Batist (100% Baumwolle)	Aussenhülle: neue, reine, gross-	140 / 500	50 x 70	<b>170.00</b>
			flockige Gänsedaunen weiss, 90%	140 / 500	60 x 60	<b>170.00</b>
			Kern: Marken Polyesterfaser-	150 / 600	65 x 65	<b>215.00</b>
			Bällchen	170 / 670	50 x 90	<b>230.00</b>
				210 / 830	60 x 90	<b>245.00</b>
				220 / 990	65 x 100	<b>265.00</b>



Daunenauflage mit zwei  
herausnehmbaren Latexplatten



Stützkraft-Index 1-3  
anpassbar



## CORONILLA Daunen-Kissen adjustable mit Latexeinlagen

Anpassbares Kissen, geeignet für Bauch-, Seiten- und Rückenschläfer.

Linie	Art. Nr.	Stoff	Füllung / Pflege	Inhalt g	Grösse cm	UVP CHF
<b>NATUR</b>	20115	Soft Batist (100% Baumwolle)	oben: neue, reine, grossflockige Gänsedaunen weiss, 90% unten: 2 Naturlatexplatten	180	50 x 70	<b>245.00</b>



Hülle  
Latexplatten vor dem Waschen entnehmen

**Unsere SPEZIALKISSEN NATUR teilen sich in zwei Sortimentsgruppen:**

- Innovative Kissen mit einem weichen Daunemantel und je nach Verwendungszweck, einem stützenden Kern aus Federchen, synthetischen Faserbällchen oder Naturlatexplatten.
- Klassische, bewährte Kissen auf Basis von Hirse und Chriesisteinen.

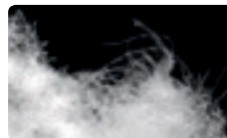
Während z. B. Chriesisteinkissen schon seit jeher als «Wärme- oder Kältekissen» benutzt werden, entdecken immer mehr Personen die haltungsunterstützenden Eigenschaften von Hirsekissen.

Die modernen Kissen mit kombinierten Füllmaterialien und individuell einstellbarer Höhe entsprechen dem Bedürfnis nach individualisiertem Schlafen.

Unser Hirsepreu ist mit der Bio-Suisse Knospe ausgezeichnet.

**Folgende Inhalte finden Sie bei SPEZIALKISSEN NATUR:**

**DAUNEN UND FEDERN**



**Daunen**

*Besonders weich und anschmiegsam*



**Federchen**

*Gute Stützkraft*

*Zusätzliche Füllmaterialien für Daunenkissen:*



**Marken-Polyesterfaserbällchen**

*Für sehr gute Stützkraft*



**Naturlatex**

*Die stabile Unterlage für Kissen*

**SPEZIALITÄTEN**



**BIO-Goldhirse**

*Passt sich optimal an und beugt Verspannungen vor.*



**Schweizer Chriesistei**

*Erwärmt oder gekühlt helfen «Schweizer Chriesistei» (Kirschkern) Beschwerden zu lindern.*